



úprava dle požadavku investora – 03/2026

SOUŘADNICOVÝ SYSTÉM: S–JTSK, výškový systém – Bpv

GENERÁLNÍ PROJEKTANT: SPORTOVNÍ PROJEKTY – IČO: 27 06 06 59 AUTOŘI: ING.ARCH. V. DROBNÝ ING.ARCH. P. ŠUMA					
INVESTOR: MĚSTO BORO VANY ŽIŽKOVO NÁMĚSTÍ 107, 373 12 BORO VANY, IČ: 00244686				PROJEKTANT ČÁSTI: 	
PROJEKTANT ČÁSTI	VYPRACOVAL	KONTROLA	HIP		
ING.ARCH. P. ŠUMA	ING.ARCH. P. ŠUMA	ING.ARCH. V.DROBNÝ	ING.ARCH. V.DROBNÝ		
AKCE VOLNOČASOVÝ AREÁL BORO VANY				DOKUMENTACE MĚŘITKO DATUM	
ČÁST SO 01–SO 08 D.1.1.–STAVEBNÍ ČÁST				DPS 1:10 03/2026	
OBSAH PŘÍLOHY SKLADBY, DETAILS				ČÍSLO KOPIE ČÍSLO PŘÍLOHY SO 01 D.1.1.13.	
DOKUMENTACI LZE UŽÍVAT POUZE VE SMYSLU PŘÍSLUŠNÉ SMLOUVY O DÍLO. VÝKRES, ČI JEHO ČÁST, MŮŽE BÝT KOPIROVÁN NEBO JINÝM ZPŮSOBEM ROZŠÍŘOVÁN POUZE PO PŘEDCHOZÍM SOUHLASU					

S2

- 60 mm — betonová dlažba 200x200
- 30 mm — kladecí vrstva fr. 4–8
- 50 mm — drcené kamenivo fr.8/16
- 160 mm — drcené kamenivo fr.0/63
- upravená zemní pláň, min. 25 MPa

skatepark

S1

- žb. deska
- 160 mm — beton tř. C25/30 XF1–leštěný
- separační vrstva z PE fólie
- 5 mm — křemičitý písek
- geotextílie 200 g/m2
- 100 mm — zhutněné štěrkové lože fr.0–32
- 150 mm — zhutněné štěrkové lože fr.0–63
- 250 mm — zhutněné štěrkové lože fr.0–125
- geotextílie 200 g/m2
- rostlý terén

dilatace 10 mm

do ±0.00=501,30

od -0.10

do -0.16

od -0.26

od -0,675

do -0,685

+1,50=502,80

chodník

1,0% příčný sklon

bet. obrubník
1000x100x250
do prostého betonu

zásyp fr. 32–63

železobetonový základ C25/30 XC2 XF1

nopová fólie
20 mm

drenážní potrubí
Ø100 mm

železobetonový základ C25/30 XC2 XF1

-0,275

-0,775

-0,975

D01

napojení desky a palisády

S1**skatepark****trávník**

- 160 mm — žb. deska
- beton tř. C25/30 XF1—leštěný
- 2x separační vrstva z PE fólie
- 5 mm — křemičitý písek
- geotextílie 200 g/m²
- 100 mm — zhutněné štěrkové lože fr.0–32
- 150 mm — zhutněné štěrkové lože fr.0–63
- 250 mm — zhutněné štěrkové lože fr.0–125
- geotextílie 200 g/m²
- rostlý terén

S7

- 150 mm — setý travník
- středně těžká půda
- upravená zemní pláň
- min. 25MPa

1,0% příčný sklon

beton. odvodňovací žlab
1000/300/100 mm
do pískového lože

-0,10

3,0% příčný sklon

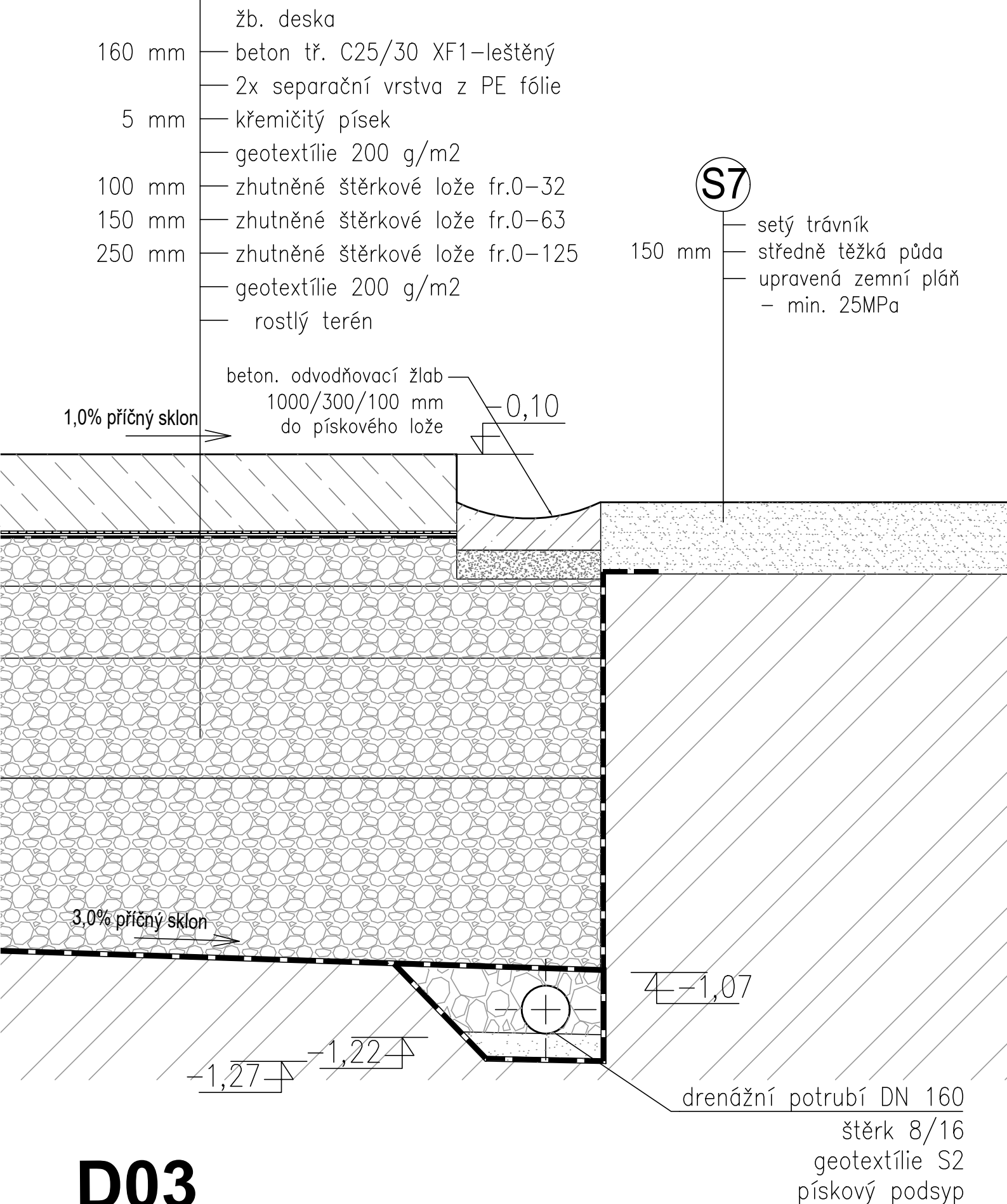
-0,99

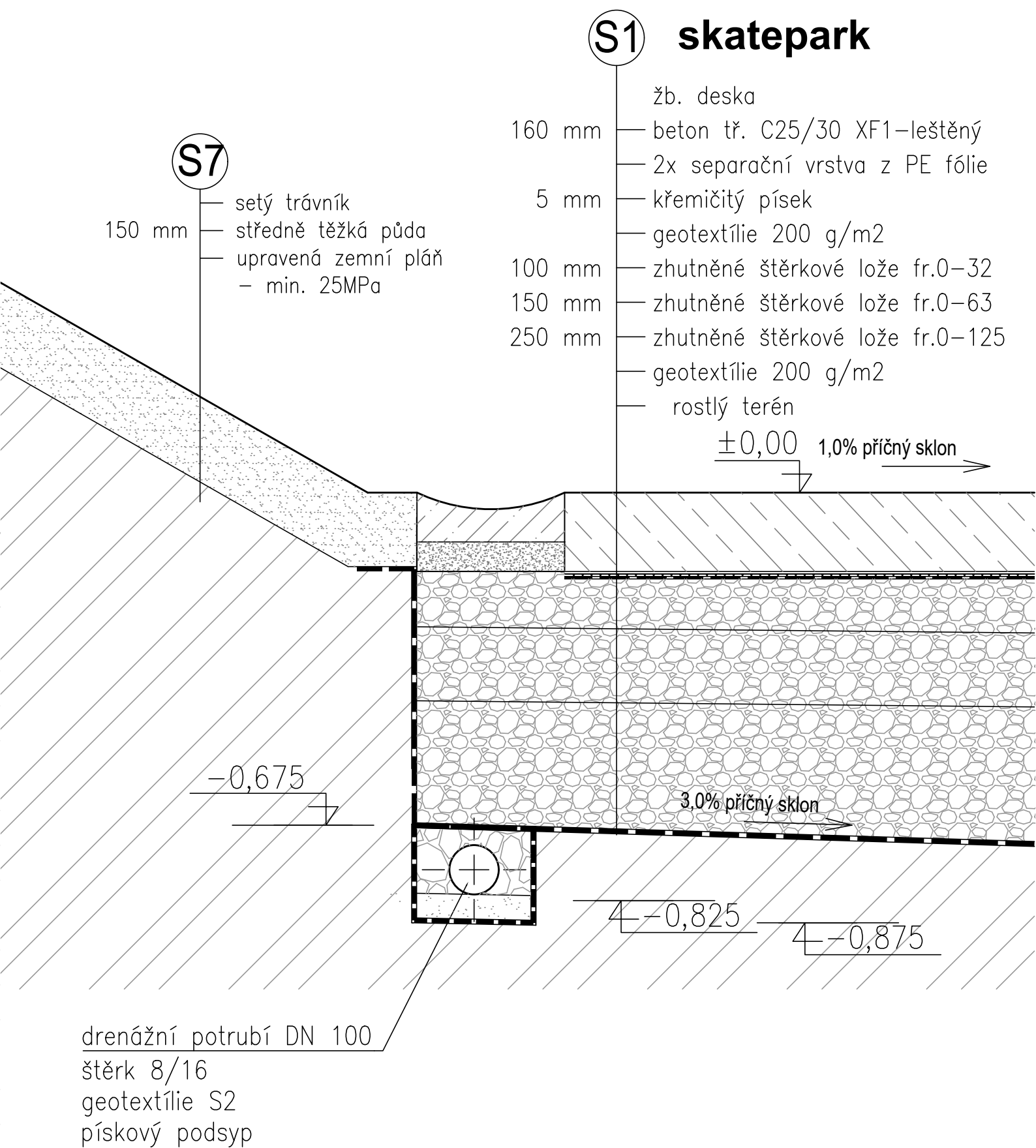
-1,19

-1,14

drenážní potrubí DN 160
štěrk 8/16
geotextílie S2
pískový podsyp

D02**napojení desky a odvodňovacího žlabu I**

S1**skatepark****trávník****S7****D03****napojení desky a odvodňovacího žlabu II**



D04a

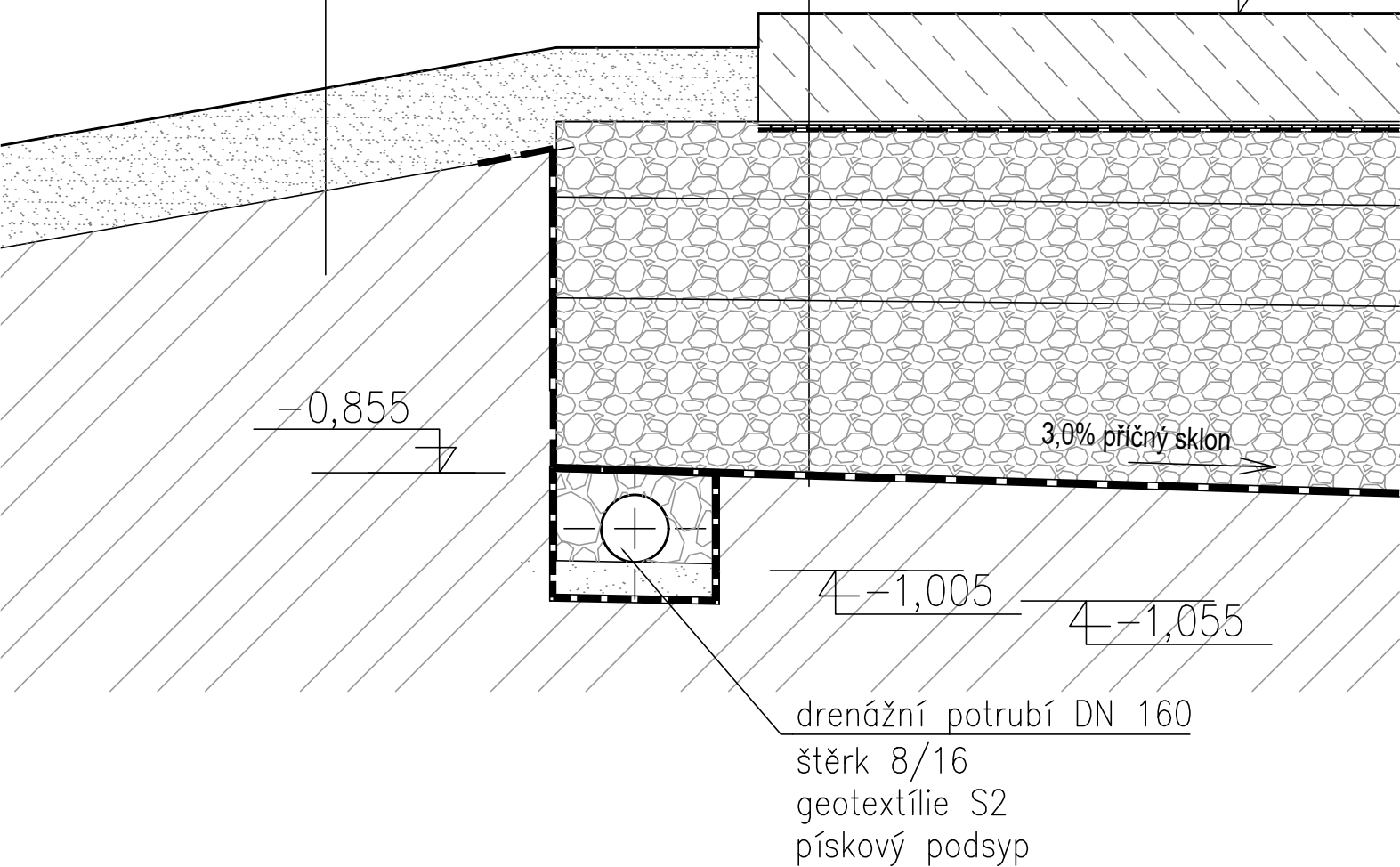
napojení desky a odvodňovacího žlabu III

trávník

S1 skatepark

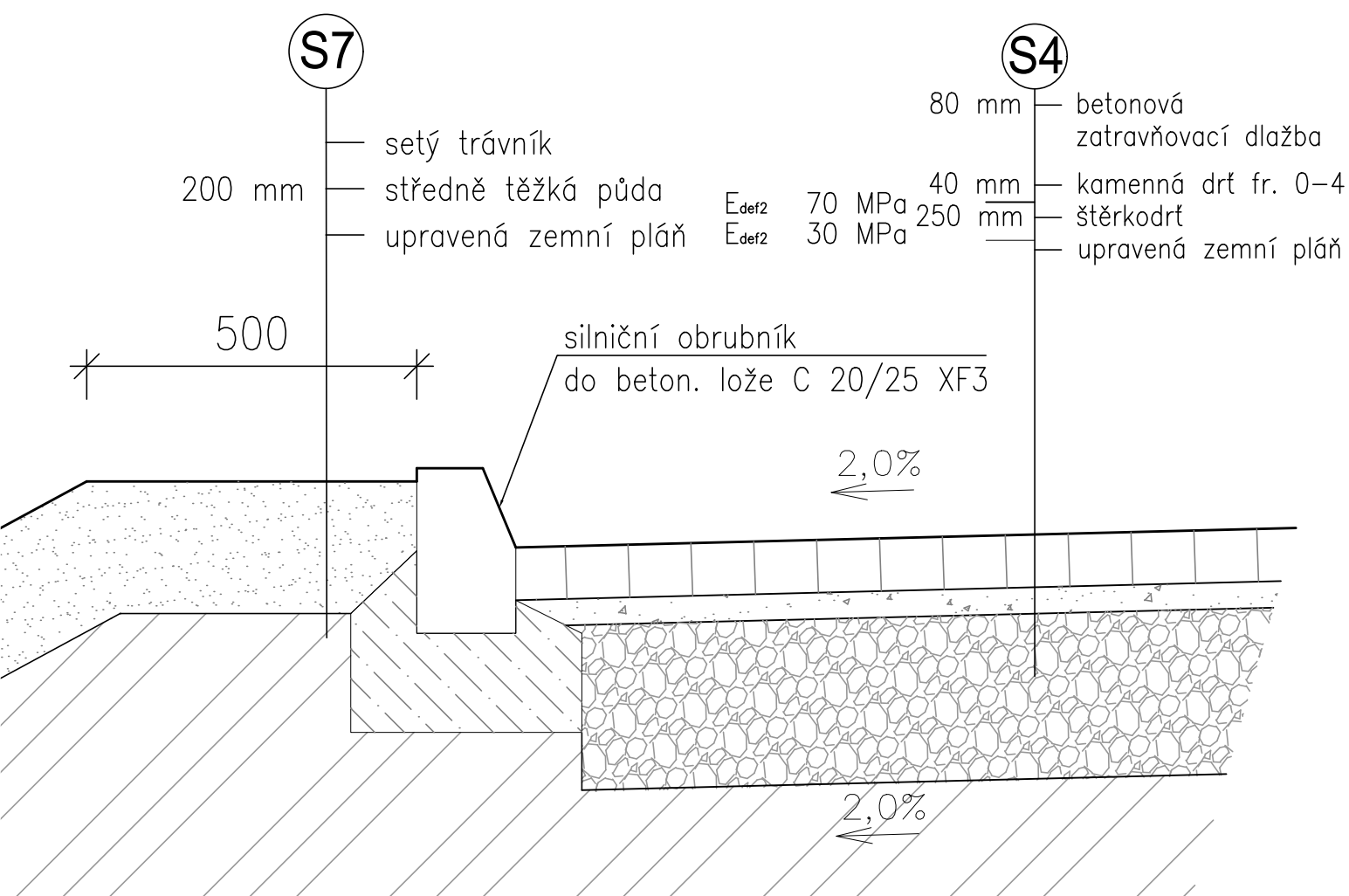
S7
150 mm
— setý trávník
— středně těžká půda
— upravená zemní pláš
— min. 25MPa

160 mm — žb. deska
— beton tř. C25/30 XF1-leštěný
— 2x separační vrstva z PE fólie
5 mm — křemičitý písek
— geotextílie 200 g/m²
100 mm — zhutněné štěrkové lože fr.0-32
150 mm — zhutněné štěrkové lože fr.0-63
250 mm — zhutněné štěrkové lože fr.0-125
— geotextílie 200 g/m²
— rostlý terén
1,0% příčný sklon → ±0,00



D04b
napojení desky a trávníku

parkovací stání

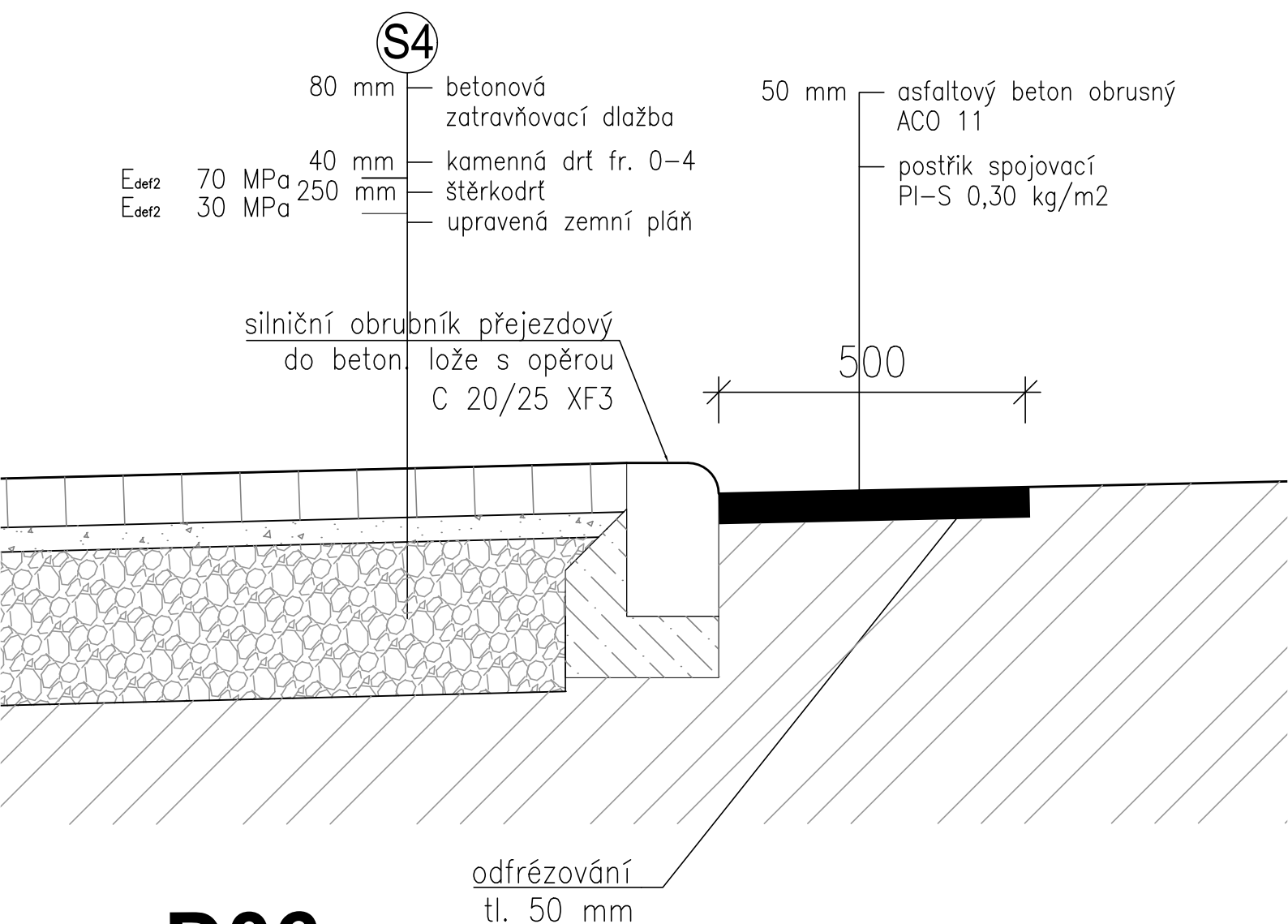


D05

parkovací stání
detail napojení na trávník

parkovací stání

stávající komunikace

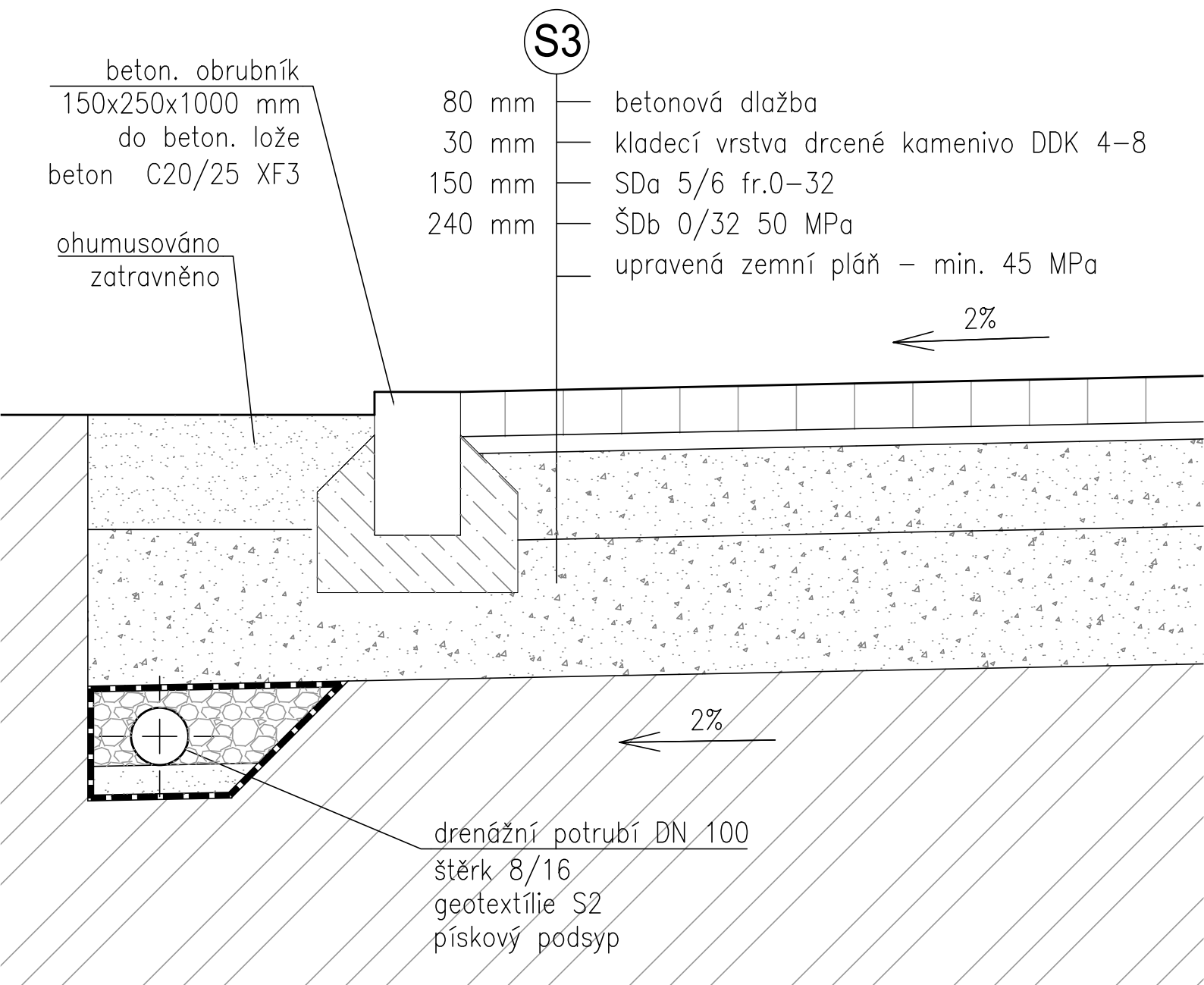


D06

**parkovací stání
detail napojení na komunikaci**

trávník

chodník



D07

skladba chodníku
detail napojení na trávník